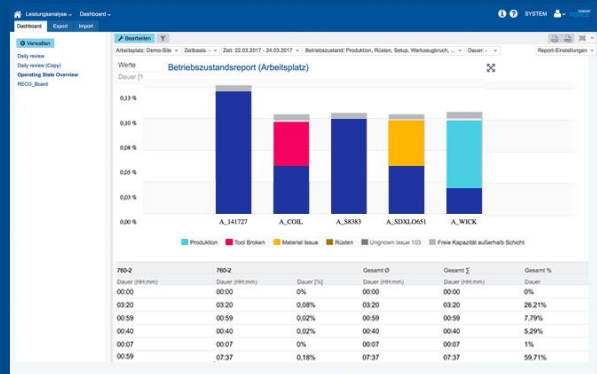


LEISTUNGS-ANALYSE

Virtuell analysieren
– real optimieren

Mehr erfahren



DIE ANWENDUNG

Eigentlich ganz einfach: Soll die Wertschöpfung steigen, müssen Ausfallzeiten von Maschinen und Anlagen gesenkt und ihre Verfügbarkeit erhöht werden. Nur: Welche Technologie meldet Störungen an den Maschinen frühzeitig? Wie lassen sich Verschwendungen nachhaltig minimieren? Antwort: durch präzise Echtzeit-Daten aus der Fabrik.

Die FORCAM Anwendung Leistungsanalyse sammelt kritische Daten in der Fertigung und bereitet sie in Reports zu aussagekräftigen Informationen auf. Sowohl Echtzeit-Zustände der Produktion als auch historische Analysen Übersichtlich werden übersichtlich visualisiert.

So können Sie die Fertigungsprozesse jederzeit präzise beurteilen, um die richtigen Maßnahmen abzuleiten. Alarmierungs-Funktionen benachrichtigen bei Engpässen oder Störungen sofort – via Email oder Push-Benachrichtigung auf dem Smartphone.

So können beispielsweise Instandhalter und Werker im Handumdrehen eingreifen. Es entsteht die transparente Fabrik: Fehler und Verschwendungen werden virtuell analysiert und real optimiert.

DER MEHRWERT

- Sekundengenaue Auswertungen in übersichtlichen Dashboards und Reports
- Alle relevanten Kennzahlen auf einen Blick ersichtlich
- Tägliche Berichte per Email
- Benchmarking von unterschiedlichen Arbeitsplätzen bis hin zu Werken
- Direktvergleich von Betriebszuständen und kumuliertes Fehler-Reporting
- Rechteverwaltung für definierten Benutzerkreis

KUNDENSTIMMEN

„Wir haben die Betriebsnutzungszeiten aller Anlagen mit FORCAM um 25 Prozent gesteigert und in den letzten drei Jahren 10 Prozent Energie eingespart.“

Robert Stöhr, MSR Technologies

